



กสม.

คณะกรรมการกิจการกระจายเสียง กิจการโทรทัศน์
และกิจการโทรคมนาคมแห่งชาติ

รายงานผลการจัดซื้อจัด
จ้างหรือการจัดหาพัสดุ
ประจำปี พ.ศ. 2562

รายงานผลการจัดซื้อจัดจ้างหรือการจัดหาพัสดุ ประจำปีงบประมาณ พ.ศ. ๒๕๖๒

สำนักงาน กสทช. ได้จัดทำรายงานการวิเคราะห์ผลการจัดซื้อจัดจ้าง ประจำปีงบประมาณ พ.ศ. ๒๕๖๑ - ๒๕๖๒ เพื่อเป็นข้อมูลประกอบการประเมินคุณธรรมและความโปร่งใสในการดำเนินงานของหน่วยงานของรัฐ (Integrity and Transparency Assessment : ITA) ที่กำหนดให้ส่วนราชการมีการวิเคราะห์ผลการจัดซื้อจัดจ้างในรอบปีที่ผ่านมา และนำผลวิเคราะห์ไปปรับปรุงพัฒนากระบวนการปฏิบัติงาน โดยเฉพาะอย่างยิ่งการจัดซื้อจัดจ้างภาครัฐที่ต้องแสดงถึงความโปร่งใสตรวจสอบได้ในการดำเนินงาน เพื่อให้มีประสิทธิภาพ ประสิทธิผล เกิดความคุ้มค่า และเป็นประโยชน์ต่อภาครัฐ

- การจำแนกตามวิธีการจัดซื้อจัดจ้างพัสดุ

ในปี พ.ศ. ๒๕๖๑ สำนักงาน กสทช. ได้ดำเนินการจัดหาพัสดุจำแนกตามวิธีการจัดซื้อจัดจ้างพัสดุ ตามตารางที่ ๑ และในปีงบประมาณ พ.ศ. ๒๕๖๒ สำนักงาน กสทช. ได้ดำเนินการจัดซื้อจัดจ้างพัสดุซึ่งจำแนกตามประเภทการจัดซื้อจัดจ้าง ตามตารางที่ ๒

ตารางที่ ๑ แสดงร้อยละของการจำแนกตามวิธีการจัดซื้อจัดจ้างพัสดุ ประจำปีงบประมาณ พ.ศ. ๒๕๖๑

วิธีการจัดซื้อจัดจ้าง	จำนวน (โครงการ)	คิดเป็นร้อยละ
วิธีเฉพาะเจาะจง	๖๖๔	๗๗.๙๓
วิธีประกวดราคาอิเล็กทรอนิกส์	๙๒	๑๐.๘๐
วิธีคัดเลือก	๙๒	๑๐.๘๐
วิธีสอบราคา	๒	๐.๒๓
วิธีพิเศษ	๑	๐.๑๒
วิธีตกลงราคา	๑	๐.๑๒
รวม	๘๕๒	๑๐๐

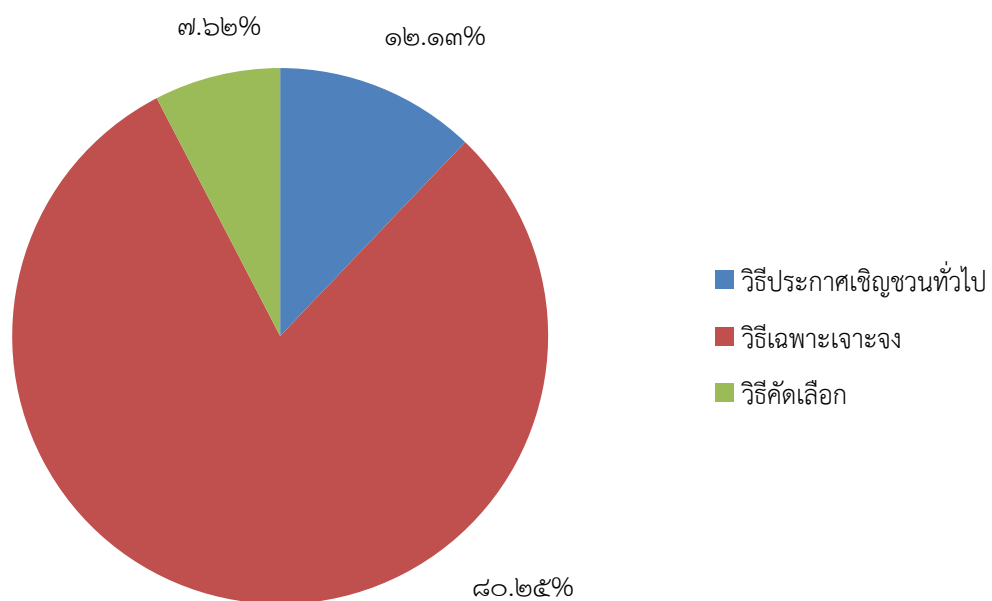
หมายเหตุ (ตารางที่ ๑) : สำหรับการจัดซื้อจัดจ้าง โดยประกาศเชิญชวนทั่วไป วิธีคัดเลือก และวิธีเฉพาะเจาะจง ในบางรายการนั้น เป็นงานจ้างประจำต่อเนื่อง ที่มีความจำเป็นต้องดำเนินการหาผู้รับจ้างก่อนสิ้นปีงบประมาณและต้องเริ่มงานในวันที่ ๑ มกราคม ๒๕๖๒ ถ้าไม่สามารถดำเนินการได้ทันจะก่อให้เกิดความล่าช้า และเสียหายต่องานราชการโดยเมื่อบริษัทงบประมาณประจำปีงบประมาณ ๒๕๖๒ มีผลบังคับใช้จึงได้ลงนามสัญญาและออกไปสั่งจ้างผูกพันต่อกัน



ตารางที่ ๒ แสดงร้อยละของการจำแนกตามวิธีการจัดซื้อจัดจ้างพัสดุ ประจำปีงบประมาณ พ.ศ. ๒๕๖๒

วิธีการจัดซื้อจัดจ้าง	จำนวน (โครงการ)	คิดเป็นร้อยละ
วิธีประกาศเชิญชวนทั่วไป	๙๗	๑๒.๑๓
วิธีเฉพาะเจาะจง	๖๔๒	๘๐.๒๕
วิธีคัดเลือก	๖๑	๗.๖๒
รวม	๘๐๐	๑๐๐

จากตารางที่ ๒ (ตารางแสดงร้อยละของการจำแนกตามวิธีการจัดซื้อจัดจ้างพัสดุ ประจำปีงบประมาณ พ.ศ. ๒๕๖๒) ในปีงบประมาณ พ.ศ. ๒๕๖๒ สำนักงานพัสดุและบริหารทรัพย์สิน ได้ดำเนินการจัดซื้อจัดจ้างพัสดุ จำนวน ๘๐๐ รายการ เมื่อดำเนินการเปรียบเทียบการจัดซื้อจัดจ้างที่มีการจำแนกวิธีการในปีงบประมาณ พ.ศ. ๒๕๖๒ ตามตารางที่ ๑ (ตารางแสดงร้อยละของการจำแนกตามวิธีการจัดซื้อจัดจ้างพัสดุ ประจำปีงบประมาณ พ.ศ. ๒๕๖๑) พบว่าการจัดซื้อจัดจ้างในปีงบประมาณ พ.ศ. ๒๕๖๒ ได้มีปริมาณในการดำเนินงาน ลดลงจากปี ๒๕๖๑ จำนวน ๕๒ รายการ โดยพบว่าวิธีการจัดซื้อจัดจ้างที่มีจำนวนโครงการมากที่สุด คือ วิธีเฉพาะเจาะจง จำนวน ๖๔๒ โครงการ ลดลงจากปี ๒๕๖๑ จำนวน ๖๒ โครงการ คิดเป็นร้อยละ ๘๐.๒๕ รองลงมา คือ วิธีประกาศเชิญชวนทั่วไป จำนวน ๙๗ โครงการ ซึ่งมีการจ้างมากกว่าปี ๒๕๖๑ จำนวน ๕ รายการ และการจ้างโดยวิธีประกาศเชิญชวนทั่วไปเป็นอีกหนึ่งวิธีที่เป็นการเปิดโอกาสให้ผู้เข้าแข่งขันในการดำเนินงาน ได้หลายรายมากขึ้น คิดเป็นร้อยละ ๑๒.๑๓ วิธีคัดเลือก จำนวน ๖๑ โครงการ ลดลงจากปี ๒๕๖๑ จำนวน ๓๑ โครงการ คิดเป็นร้อยละ ๗.๖๒ และวิธีเร่งด่วน จำนวน ๒ โครงการ คิดเป็นร้อยละ ๐.๒๕ ตามลำดับ ดังภาพที่ ๑



ภาพที่ ๑ ร้อยละของวิธีการจัดซื้อจัดจ้างพัสดุ ประจำปีงบประมาณ พ.ศ. ๒๕๖๒



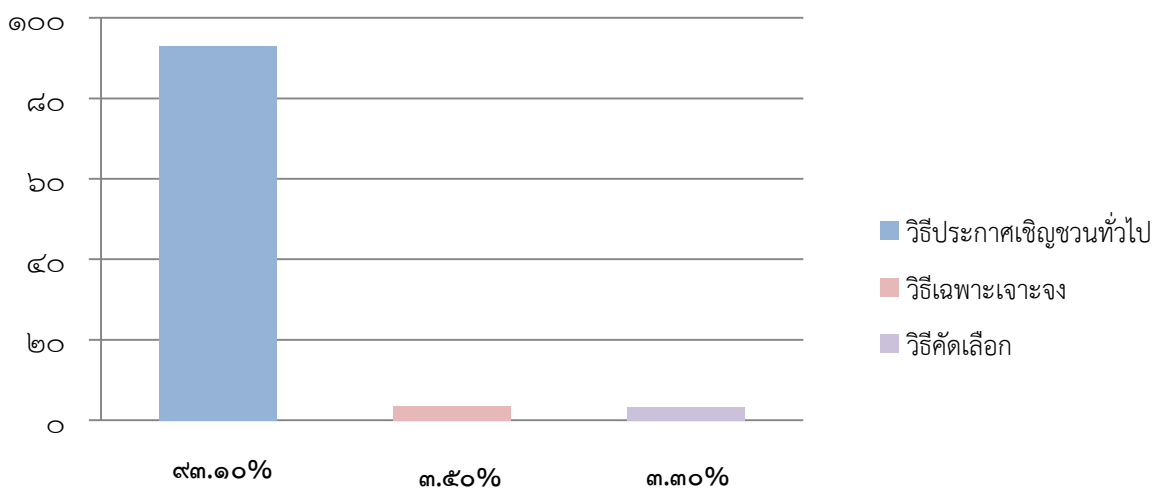
- การจำแนกงบประมาณตามวิธีการจัดซื้อจัดจ้าง

ในปี พ.ศ. ๒๕๖๑ สำนักงาน กสทช. ได้ดำเนินการจัดหาพัสดุโดยจำแนกงบประมาณตามวิธีการจัดซื้อจัดจ้างพัสดุ ตามตารางที่ ๓ และในปีงบประมาณ พ.ศ. ๒๕๖๒ สำนักงาน กสทช. ได้ดำเนินการได้ดำเนินการจัดหาพัสดุโดยจำแนกงบประมาณตามวิธีการจัดซื้อจัดจ้างพัสดุ ตามตารางที่ ๔

ตารางที่ ๓ แสดงร้อยละงบประมาณจำแนกตามวิธีการจัดซื้อจัดจ้าง ประจำปีงบประมาณ พ.ศ. ๒๕๖๒

วิธีการจัดซื้อจัดจ้าง	จำนวนโครงการ	วงเงินงบประมาณ (บาท)	คิดเป็นร้อยละ
วิธีประกาศเชิญชวนทั่วไป	๙๗	๒๔,๓๐๘,๙๙๘,๔๐๐.๐๐	๙๓.๑๐
วิธีเฉพาะเจาะจง	๖๔๒	๙๓๐,๘๖๐,๙๖๙.๗๕	๓.๖๐
วิธีคัดเลือก	๖๑	๘๖๙,๐๑๑,๖๐๐.๐๐	๓.๓๐
รวม	๘๐๐	๒๖,๑๐๘,๘๗๐,๙๖๙.๗๕	๑๐๐

จากตารางที่ ๓ การจัดซื้อจัดจ้างพัสดุของสำนักงาน กสทช. ปี ๒๕๖๒ ใช้งบประมาณในการจัดซื้อจัดจ้างพัสดุฯ จำนวน ๒๖,๑๐๘,๘๗๐,๙๖๙.๗๕ ล้านบาท พบว่า งบประมาณที่ใช้ในการจัดซื้อจัดจ้างด้วยวิธีประกาศเชิญชวนทั่วไป มีวงเงินสูงสุด เป็นจำนวนเงิน ๒๔,๓๐๘,๙๙๘,๔๐๐.๐๐ ล้านบาท คิดเป็นร้อยละ ๙๓.๑๐ ซึ่งเป็นวิธีที่เป็นการเปิดโอกาสให้มีการแข่งขันแบบเปิดกว้างมากที่สุด รองลงมา คือ วิธีเฉพาะเจาะจง เป็นจำนวนเงิน ๙๓๐,๘๖๐,๙๖๙.๗๕ ล้านบาท คิดเป็นร้อยละ ๓.๖๐ วิธีคัดเลือก เป็นจำนวนเงิน ๘๖๙,๐๑๑,๖๐๐.๐๐ ล้านบาท คิดเป็นร้อยละ ๓.๓๐ ดังภาพที่ ๒



ภาพที่ ๒ ร้อยละของงบประมาณจำแนกตามวิธีการจัดซื้อจัดจ้างพัสดุ

และเมื่อนำมาเปรียบเทียบกับปี ๒๕๖๑ พบว่า มีการดำเนินงานโดยวิธีเฉพาะเจาะจง และวิธีคัดเลือกลดน้อยลง โดยเป็นการจ้างโดยวิธีประกาศเชิญชวนทั่วไปเพิ่มมากขึ้น สำหรับการจัดซื้อจัดจ้างโดยวิธีเฉพาะเจาะจง ในปีงบประมาณ พ.ศ. ๒๕๖๒ ซึ่งมีจำนวนโครงการในการดำเนินงานมากที่สุดโดยแยกเป็น

๑.) การจัดหาพัสดุโดยวิธีเฉพาะเจาะจงที่มีวงเงินงบประมาณไม่เกิน ๕๐๐,๐๐๐ บาท จำนวน ๔๖๒ โครงการ วงเงินงบประมาณรวม ๙๒,๐๔๐,๖๕๑.๗๕ บาท และ

๒.) การจัดหาพัสดุโดยวิธีเฉพาะเจาะจงที่มีวงเงินงบประมาณที่มีวงเงินงบประมาณเกิน ๕๐๐,๐๐๐ บาท จำนวน ๑๘๗ โครงการ วงเงินงบประมาณรวม ๘๓๘,๘๑๗,๐๐๖.๘๐ บาท

เมื่อพิจารณาการจัดซื้อจัดจ้างโดยวิธีเฉพาะเจาะจง ที่มีวงเงินเกิน ๕๐๐,๐๐๐ บาท ในรายละเอียดของโครงการแล้วพบว่าจำนวนหนึ่งเป็นการจัดหาที่เป็นงานเช่าและจ้างซึ่งเป็นกรณีที่มีความจำเป็นต้องเช่าพัสดุจากผู้ให้เช่ารายเดิมหรือผู้ให้บริการรายเดิมต่อเนื่องไปอีกซึ่งคณะกรรมการวินิจฉัยปัญหาการจัดซื้อจัดจ้างและการบริหารพัสดุภาครัฐ ได้แจ้งเวียนคำวินิจฉัยตามหนังสือ ด่วนที่สุด ที่ กค (กวจ) ๐๔๐๕.๒/ว ๓๔๖ และ ๓๔๗ ลงวันที่ ๘ กันยายน ๒๕๖๐ ว่าให้สามารถดำเนินการจัดเช่าหรือจัดจ้างโดยวิธีเฉพาะเจาะจงได้ ทั้งนี้ ตามระเบียบกระทรวงการคลังว่าด้วยการจัดซื้อจัดจ้างและการบริหารพัสดุภาครัฐ พ.ศ. ๒๕๖๐ ข้อ ๗๘ (ค) และอีกจำนวนหนึ่งเป็นการดำเนินการตามเงื่อนไขอื่นตามมาตรา ๕๖ (๒)

- การจัดหาพัสดุที่เป็นงานเช่าและงานต่อเนื่อง

การจัดหาพัสดุที่เป็นงานเช่าและงานจ้างต่อเนื่องที่กำหนดวันเริ่มงานในวันเริ่มต้นปีงบประมาณ และเป็นปัญหา/อุปสรรคในการดำเนินงานสำหรับปี ๒๕๖๑ นั้น ในปีงบประมาณ พ.ศ. ๒๕๖๒ สำนักงาน กสทช. ได้กำหนดแนวทางในการดำเนินงานสำหรับงานต่อเนื่องประจำปี ๒๕๖๒ ไว้ดังนี้

๑.) กำหนดให้เป็น KPI (Key Performance Indicator : KPI) ของสำนักงาน กสทช.

๒.) สำนักการพัสดุและบริหารทรัพย์สิน (พย.) ได้จัดให้มีการอบรมวิธีในการจัดทำขอบเขตของงานหรือรายละเอียดคุณลักษณะเฉพาะ ให้แก่ เจ้าหน้าที่พัสดุและเจ้าหน้าที่พัสดุที่เกี่ยวข้องในการจัดทำขอบเขตของงาน

๓.) ให้สำนักที่มีงานประจำ (ต่อเนื่อง) เร่งดำเนินการจัดทำขอบเขตของงานให้มีความสอดคล้องกับงานที่ต้องดำเนินการ

๔.) ให้สำนักที่มีงานประจำ (ต่อเนื่อง) เร่งดำเนินการจัดส่งส่งร่างขอบเขตของงานประจำ (ต่อเนื่อง) ให้คณะกรรมการทางด้าน IT พิจารณา ความซ้ำซ้อน และคณะทำงานกลั่นกรองร่างขอบเขตของงานในการจัดหาพัสดุของสำนักงาน กสทช. ตรวจสอบความถูกต้องของการจัดทำขอบเขตงาน และการใช้จ่ายงบประมาณ

๕.) ให้สำนักที่มีงานประจำ (ต่อเนื่อง) เร่งดำเนินการจัดส่งขอบเขตของงานที่ได้รับการอนุมัติเข้าดำเนินการตามกระบวนการทางด้านพัสดุภายในกรอบระยะเวลา ที่กำหนดไว้ตามแผนการจัดซื้อจัดจ้าง

จากการดำเนินงาน ตามข้อ ๑ - ๕ ส่งผลทำให้งานประจำ (ต่อเนื่อง) ที่ต้องดำเนินการภายในต้นปีงบประมาณ พ.ศ. ๒๕๖๒ และเป็นปัญหา/อุปสรรคในการดำเนินงานสำหรับปี ๒๕๖๑ หดไป เนื่องด้วยในปี ๒๕๖๒ งานเช่าและงานจ้างต่อเนื่องสามารถยืนยันการจ้าง และลงนามได้ทันตลอดจนสามารถเริ่มดำเนินงานภายใต้กรอบระยะเวลาตามขอบเขตของงานที่มีการกำหนดไว้

อนึ่ง สำหรับการจัดซื้อจัดจ้างประจำปีงบประมาณ พ.ศ. ๒๕๖๒ สำนักการพัสดุและบริหารทรัพย์สิน (พย.) ได้มีการปรับเปลี่ยนรูปแบบของการจัดซื้อจัดจ้าง โดยนำระบบเข้ามาใช้งานร่วม (ระบบงานแบบเบ็ดเสร็จสำหรับการปฏิรูปการจัดซื้อจัดจ้างของสำนักงาน กสทช. : ระบบ CIPGA) โดยมีการจัดอบรมให้ความรู้แก่เจ้าหน้าที่พัสดุ และเจ้าหน้าที่ที่เกี่ยวข้อง ให้มีความชำนาญและเชี่ยวชาญในการใช้ระบบดังกล่าว เพื่อให้การดำเนินงานจัดซื้อจัดจ้างมีความโปร่งใส ลดการใช้ดุลพินิจของเจ้าหน้าที่ในระหว่างดำเนินการตามกระบวนการ และทำให้การดำเนินงานตามกระบวนการจัดซื้อจัดจ้างมีกรอบระยะเวลาที่ชัดเจนขึ้น และเพียงพอต่อการจัดหาพัสดุในแต่ละโครงการให้มีประสิทธิภาพทันต่อความต้องการและการใช้งาน



ปัญหาอุปสรรค/ข้อจำกัดและแนวทางแก้ไข ประจำปี ๒๕๖๒

สำนักงาน กสทช. โดยสำนักงานการพัสดุและบริหารทรัพย์สิน ได้ดำเนินการจัดหาพัสดุให้เป็นไปตามระเบียบโดยมีกระบวนการดำเนินงานเป็นไปตามขั้นตอนที่กำหนดไว้ ซึ่งในการดำเนินการจัดหาพัสดุประสบปัญหาในทางปฏิบัติงาน จำแนกเป็นประเด็น ดังนี้

ปัญหาอุปสรรค

๑. จำนวนโครงการการจัดหาพัสดุมีจำนวนมาก อาจส่งผลให้เกิดความเสี่ยงที่จะเกิดข้อผิดพลาดในการปฏิบัติงานได้

๒. รายละเอียดคุณลักษณะเฉพาะของพัสดุบางรายการมีความไม่ชัดเจนและบางรายการมีความซับซ้อนอาจส่งผลให้เกิดความล่าช้าในการจัดซื้อจัดจ้าง

๓. สำนักงาน กสทช. โดยสำนักงานการพัสดุและบริหารทรัพย์สิน (พย.) ได้มีการนำระบบงานแบบเบ็ดเสร็จสำหรับการปฏิรูปการจัดซื้อจัดจ้างของสำนักงาน กสทช. : (ระบบ CIPGA) เข้ามาใช้งานแต่ระบบยังไม่ครอบคลุมทุกกระบวนการของการจัดซื้อจัดจ้าง ดังนั้นเห็นควรให้มีการศึกษาเพิ่มเติมเพื่อให้เกิดความครอบคลุม และยกระดับให้เป็นอิเล็กทรอนิกส์ทั้งหมด เพื่อให้เกิดความครอบคลุม โปร่งใส และตรวจสอบได้

แนวทางปรับปรุงแก้ไข

๑. มีการอบรมความรู้เกี่ยวกับการจัดหาพัสดุตามพระราชบัญญัติการจัดซื้อจัดจ้างและการบริหารพัสดุภาครัฐ พ.ศ. ๒๕๖๐ แก่พนักงานและเจ้าหน้าที่ที่เกี่ยวข้องกับกระบวนการจัดหาพัสดุเพื่อเป็นการปูพื้นฐานความรู้ และเสริมสร้างความรู้ความเข้าใจในระดับเดียวกันของพนักงานและเจ้าหน้าที่ที่เกี่ยวข้องกับกระบวนการจัดหาพัสดุ อันจะส่งผลให้การจัดซื้อจัดจ้างมีประสิทธิภาพ

๒. จัดอบรมวิธีในการจัดทำขอบเขตของงานหรือรายละเอียดคุณลักษณะเฉพาะ การบริหารสัญญา และการบริหารพัสดุแก่เจ้าหน้าที่พัสดุและผู้เกี่ยวข้องในการจัดทำขอบเขตของงานหรือรายละเอียดคุณลักษณะเฉพาะ

๓. ปรับปรุงระบบงานแบบเบ็ดเสร็จสำหรับการปฏิรูปการจัดซื้อจัดจ้างของสำนักงาน กสทช. : (ระบบ CIPGA) และทบทวนกระบวนการในการใช้งานให้มีความครอบคลุม ครบถ้วนและสมบูรณ์

๔. ติดตามและเน้นย้ำให้ส่วนงานดำเนินการจัดซื้อจัดจ้างให้เป็นไปตามแผนการจัดซื้อจัดจ้าง

