

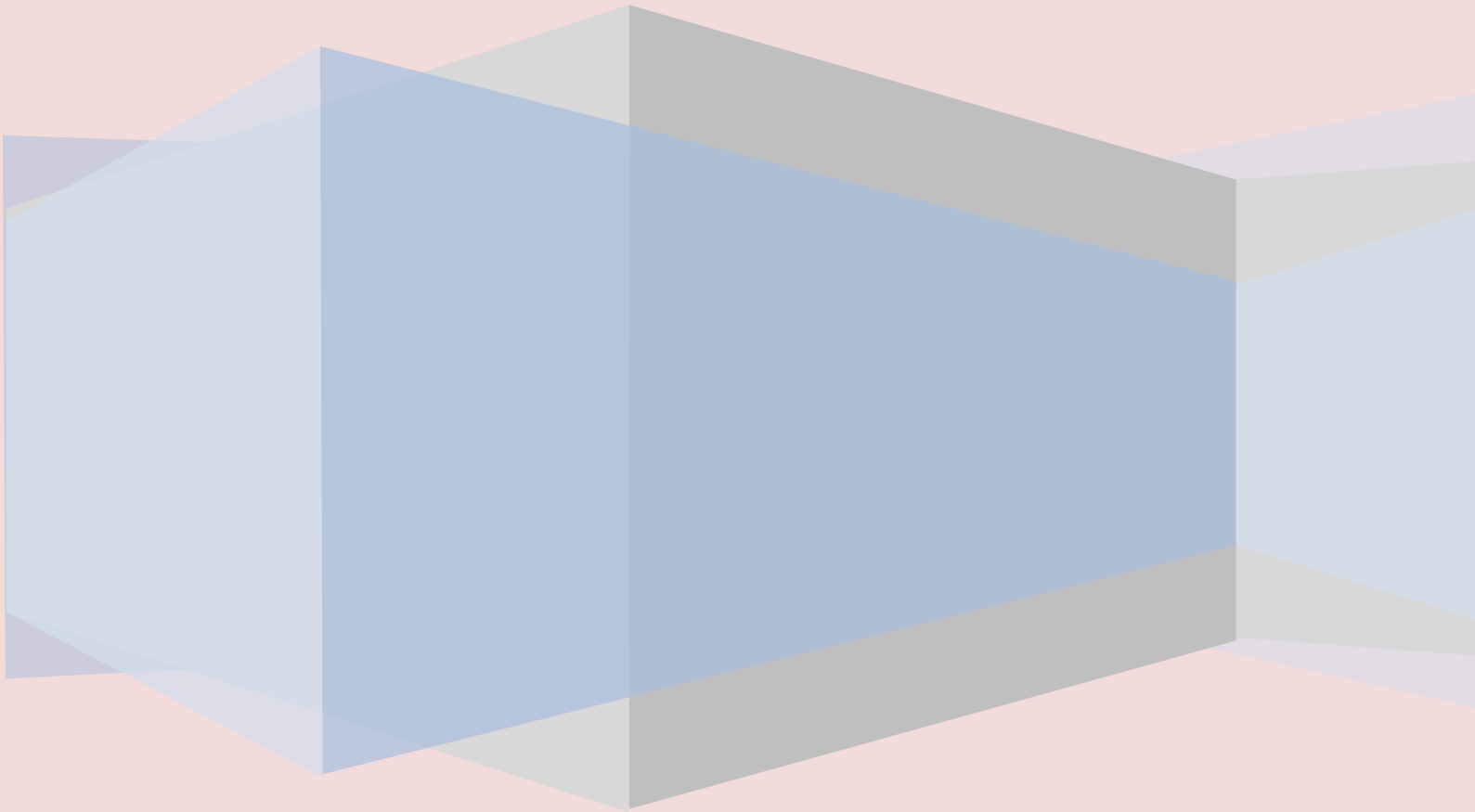


คณะกรรมการการระงับข้อพิพาท
และป้องกันการทุจริตแห่งชาติ

รายงานผลการจัดซื้อจัดจ้างหรือการจัดหาพัสดุ

ของสำนักงาน กสทช.

ประจำปีงบประมาณ ๒๕๖๑



รายงานผลการจัดซื้อจัดจ้างหรือการจัดหาพัสดุ ประจำปีงบประมาณ พ.ศ. ๒๕๖๑

สำนักงาน กสทช. ได้จัดทำรายงานการวิเคราะห์ผลการจัดซื้อจัดจ้าง ประจำปีงบประมาณ พ.ศ. ๒๕๖๑ เพื่อเป็นข้อมูลประกอบการประเมินคุณธรรมและความโปร่งใสในการดำเนินงานของหน่วยงานของรัฐ (Integrity and Transparency Assessment : ITA) ที่กำหนดให้ส่วนราชการมีการวิเคราะห์ผลการจัดซื้อจัดจ้างในรอบปีที่ผ่านมา และนำผลวิเคราะห์ไปปรับปรุงพัฒนากระบวนการปฏิบัติงาน โดยเฉพาะอย่างยิ่งการจัดซื้อจัดจ้างภาครัฐ ที่ต้องแสดงถึงความโปร่งใสตรวจสอบได้ในการดำเนินงาน เพื่อให้มีประสิทธิภาพ ประสิทธิผล เกิดความคุ้มค่า และเป็นประโยชน์ต่อภาครัฐ

ในปีงบประมาณ พ.ศ. ๒๕๖๑ สำนักงาน กสทช. ได้ดำเนินการจัดซื้อจัดจ้างพัสดุซึ่งจำแนกตามประเภทการจัดซื้อจัดจ้างได้ดังตารางต่อไปนี้

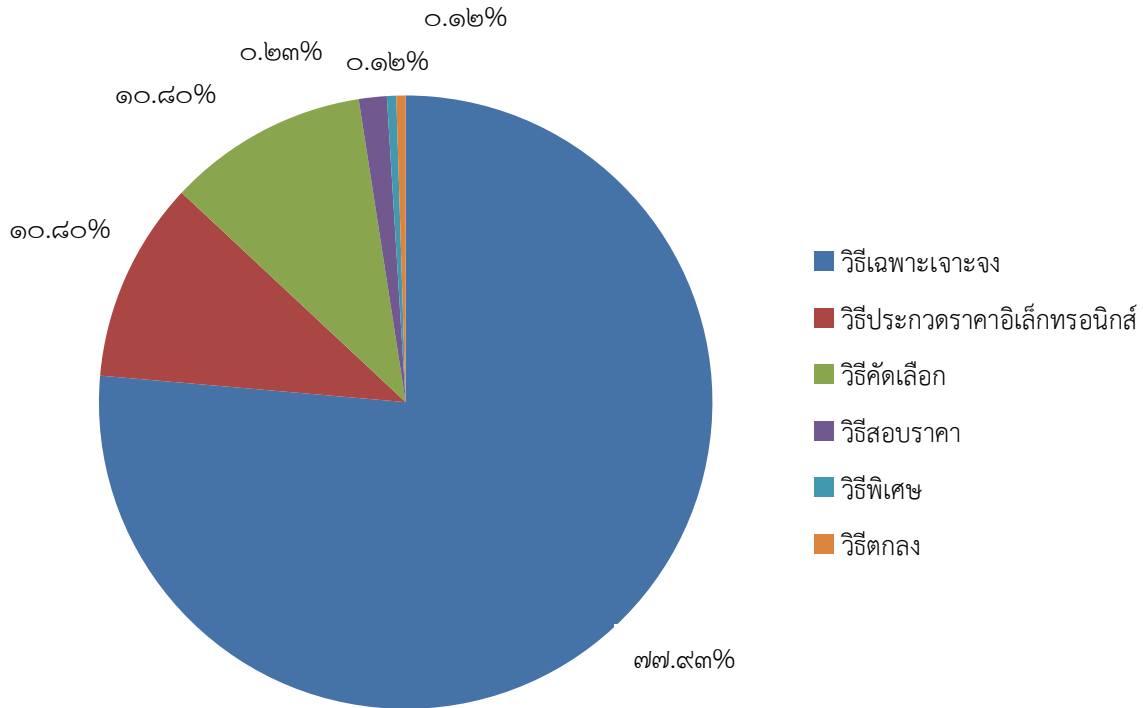
ตารางที่ ๑ แสดงร้อยละของการจำแนกตามวิธีการจัดซื้อจัดจ้างพัสดุ ประจำปีงบประมาณ พ.ศ. ๒๕๖๑

วิธีการจัดซื้อจัดจ้าง	จำนวน (โครงการ)	คิดเป็นร้อยละ
วิธีเฉพาะเจาะจง	๖๖๔	๗๗.๙๓
วิธีประกวดราคาอิเล็กทรอนิกส์	๙๒	๑๐.๘๐
วิธีคัดเลือก	๙๒	๑๐.๘๐
วิธีสอบราคา	๒	๐.๒๓
วิธีพิเศษ	๑	๐.๑๒
วิธีตกลงราคา	๑	๐.๑๒
รวม	๘๕๒	๑๐๐

จากตารางที่ ๑ ในปีงบประมาณ พ.ศ. ๒๕๖๑ สำนักงานพัสดุและบริหารทรัพย์สิน ได้ดำเนินการจัดซื้อจัดจ้างพัสดุ จำนวน ๘๕๒ รายการ พบว่าวิธีการจัดซื้อจัดจ้างที่มีจำนวนโครงการมากที่สุด คือวิธีเฉพาะเจาะจง จำนวน ๖๖๔ โครงการ คิดเป็นร้อยละ ๗๗.๙๓ รองลงมา คือวิธีประกวดราคาอิเล็กทรอนิกส์ จำนวน ๙๒ โครงการ คิดเป็นร้อยละ ๑๐.๘๐ กับวิธีคัดเลือก จำนวน ๙๒ โครงการ คิดเป็นร้อยละ ๑๐.๘๐ วิธีสอบราคา จำนวน ๒ โครงการ คิดเป็น ๐.๒๓ วิธีพิเศษ จำนวน ๑ โครงการ คิดเป็นร้อยละ ๐.๑๒ และวิธีตกลง จำนวน ๑ โครงการ คิดเป็นร้อยละ ๐.๑๒ ตามลำดับ ดังภาพที่ ๑

สำหรับการจัดซื้อจัดจ้าง โดยวิธีสอบราคา วิธีพิเศษ และวิธีตกลงราคา รวมจำนวน ๓ โครงการ เป็นจ้างที่ต้องดำเนินการหาผู้รับจ้างก่อนสิ้นปีงบประมาณและได้เริ่มดำเนินการจัดซื้อจัดจ้างก่อนที่พระราชบัญญัติการจัดซื้อจัดจ้างและการบริหารพัสดุภาครัฐ พ.ศ. ๒๕๖๐ จะมีผลบังคับใช้ และเมื่อปีงบประมาณ ๒๕๖๑ มีผลบังคับใช้จึงได้ลงนามสัญญาและออกไปส่งจ้างผูกพันต่อกัน





ภาพที่ ๑ ร้อยละของวิธีการจัดซื้อจัดจ้างพัสดุ ประจำปีงบประมาณ พ.ศ. ๒๕๖๑

ตารางที่ ๒ แสดงร้อยละงบประมาณจำแนกตามวิธีการจัดซื้อจัดจ้าง ประจำปีงบประมาณ พ.ศ. ๒๕๖๑

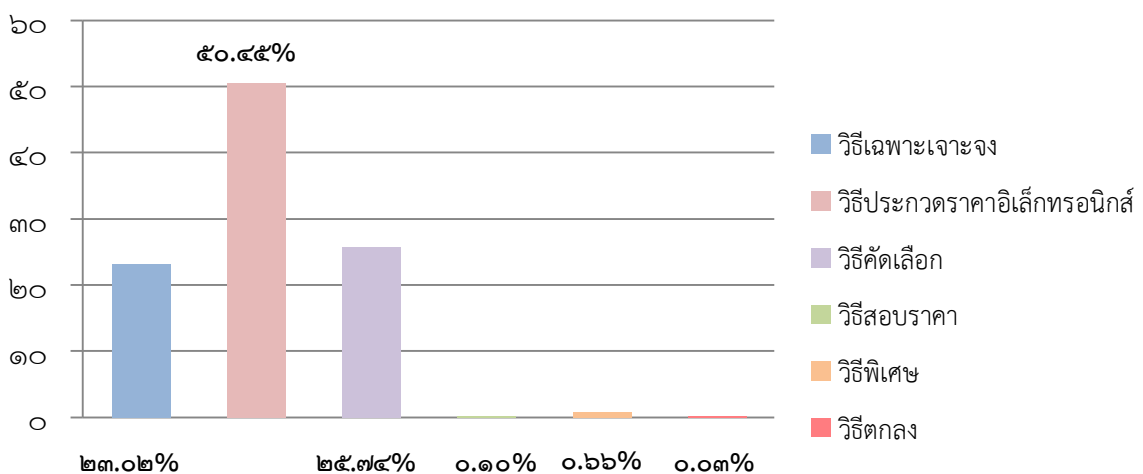
วิธีการจัดซื้อจัดจ้าง	จำนวนโครงการ	วงเงินงบประมาณ (บาท)	คิดเป็นร้อยละ
วิธีคัดเลือก	๙๒	๗๘๐,๐๗๖,๖๒๐.๐๐	๒๕.๗๔
วิธีเฉพาะเจาะจง	๖๖๔	๖๙๗,๕๔๓,๑๙๓.๘๐	๒๓.๐๒
วิธีประกวดราคาอิเล็กทรอนิกส์	๙๒	๑,๕๒๙,๐๑๖,๗๓๕.๐๐	๕๐.๔๕
วิธีสอบราคา	๒	๓,๐๐๐,๐๐๐.๐๐	๐.๑๐
วิธีพิเศษ	๑	๒๐,๐๐๐,๐๐๐.๐๐	๐.๖๖
วิธีตกลง	๑	๑,๐๐๖,๘๐๐.๐๐	๐.๐๓
รวม	๘๕๒	๓,๐๓๐,๖๔๓,๓๔๘.๘๐	๑๐๐

จากตารางที่ ๒ งบประมาณในภาพรวมที่ใช้ในการจัดซื้อจัดจ้างพัสดุของคณะฯ จำนวน ๓,๐๓๐,๖๔๓,๓๔๘.๘๐ ล้านบาท พบว่า งบประมาณที่ใช้ในการจัดซื้อจัดจ้างด้วยวิธีประกวดราคาอิเล็กทรอนิกส์ มีวงเงินสูงสุด เป็นจำนวนเงิน ๑,๕๒๙,๐๑๖,๗๓๕.๐๐ ล้านบาท คิดเป็นร้อยละ ๕๐.๔๕ รองลงมา คือ วิธีคัดเลือก เป็นจำนวนเงิน ๗๘๐,๐๗๖,๖๒๐.๐๐ ล้านบาท คิดเป็นร้อยละ ๒๕.๗๔ วิธีเฉพาะเจาะจง เป็นจำนวนเงิน ๖๙๗,๕๔๓,๑๙๓.๘๐.๐๐ ล้านบาท คิดเป็นร้อยละ ๒๓.๐๒ และวิธีพิเศษ เป็นจำนวนเงิน ๒๐ ล้านบาท คิดเป็นร้อยละ ๐.๖๖ วิธีสอบราคา เป็นจำนวนเงิน ๓ ล้านบาท คิดเป็นร้อยละ ๐.๑๐ และวิธีตกลง เป็นจำนวนเงิน ๑,๐๐๖,๘๐๐.๐๐ บาท คิดเป็นร้อยละ ๐.๐๓ ดังภาพที่ ๒

การจัดซื้อจัดจ้างพัสดุของสำนักงาน กสทช. ในภาพรวมงบประมาณที่ใช้ในการจัดซื้อจัดจ้างจำนวน ๓,๐๓๐,๖๔๓,๓๔๘.๘๐ ล้านบาท เป็นการจัดซื้อจัดจ้างด้วยวิธีประกวดราคาอิเล็กทรอนิกส์จำนวนเงิน ๑,๕๒๙,๐๑๖,๗๓๕.๐๐ ล้านบาท คิดเป็นร้อยละ ๕๐.๔๕ รองลงมา คือ วิธีคัดเลือก เป็นจำนวนเงิน ๗๘๐,๐๗๖,๖๒๐.๐๐ ล้านบาท คิดเป็นร้อยละ ๒๕.๗๔.๑๖ จึงเป็นการจัดซื้อจัดจ้างที่ใช้วิธีวิธีประกวดราคาอิเล็กทรอนิกส์ ซึ่งเป็นวิธีที่เปิดโอกาสให้มีการแข่งขันแบบเปิดกว้างมากที่สุด และเมื่อนำมาพิจารณารวมกับวิธีที่คัดเลือกซึ่งเป็นวิธีที่เปิดโอกาสให้มีการแข่งขันกันในกลุ่มผู้ที่มีความสามารถเฉพาะ พบว่าวงเงินงบประมาณรวมกันจำนวน ๒,๓๐๙,๐๙๓,๓๕๕.๐๐ ล้านบาท คิดเป็นร้อยละ ๗๖.๑๙

สำหรับการจัดซื้อจัดจ้างโดยวิธีเฉพาะเจาะจงซึ่งมีจำนวนโครงการมากที่สุดโดยแยกเป็นการจัดหาพัสดุโดยวิธีเฉพาะเจาะจงที่มีวงเงินงบประมาณไม่เกิน ๕๐๐,๐๐๐ บาท จำนวน ๔๔๑ โครงการ วงเงินงบประมาณรวม ๕๑,๑๔๔,๕๒๙.๘๐บาท และโครงการที่มีวงเงินงบประมาณเกิน ๕๐๐,๐๐๐ บาท จำนวน ๒๒๓ โครงการ วงเงินงบประมาณรวม ๖๔๖,๓๙๘,๖๖๔ บาท และเมื่อพิจารณาการจัดซื้อจัดจ้างโดยวิธีเฉพาะเจาะจงที่มีวงเงินไม่เกิน ๕๐๐,๐๐๐ บาท ในรายละเอียดในโครงการแล้วพบว่าจำนวนหนึ่งเป็นการจัดหาที่เป็นงานเช่าและจ้างซึ่งเป็นกรณีที่มีความจำเป็นต้องเช่าพัสดุจากผู้ให้เช่ารายเดิมหรือผู้ให้บริการรายเดิมต่อเนื่องไปอีก ซึ่งคณะกรรมการวินิจฉัยปัญหาการจัดซื้อจัดจ้างและการบริหารพัสดุภาครัฐ ได้แจ้งเวียนคำวินิจฉัยตามหนังสือ ด่วนที่สุดที่ กค (กวจ) ๐๔๐๕.๒/ว ๓๔๖ และ ๓๔๗ ลงวันที่ ๘ กันยายน ๒๕๖๐ ว่าให้สามารถดำเนินการจัดเช่าหรือจัดจ้างโดยวิธีเฉพาะเจาะจงได้ ทั้งนี้ ตามระเบียบกระทรวงการคลังว่าด้วยการจัดซื้อจัดจ้างและการบริหารพัสดุภาครัฐ พ.ศ. ๒๕๖๐ ข้อ ๗๘ (ค) และอีกจำนวนหนึ่งเป็นการดำเนินการตามเงื่อนไขอื่นตามมาตร ๕๖ (๒)

ทั้งนี้ การจัดซื้อจัดจ้างพัสดุ จำนวน ๘๕๒ โครงการ วงเงินงบประมาณในภาพรวม ๓,๐๓๐,๖๔๓,๓๔๘.๘๐ ล้านบาท ดำเนินการจัดซื้อจัดจ้างพัสดุแล้วเสร็จ เป็นเงิน ๒,๕๔๕,๓๙๘,๓๓๗.๘๖ ล้านบาท ประหยัดงบประมาณได้ถึง ๔๘๕,๒๔๕,๐๑๐.๙๔ ล้านบาท คิดเป็นร้อยละ ๑๖.๐๑



ภาพที่ ๒ ร้อยละของงบประมาณจำแนกตามวิธีการจัดซื้อจัดจ้างพัสดุ

ปัญหาอุปสรรค/ข้อจำกัดและแนวทางแก้ไข

สำนักงาน กสทช. โดยสำนักการพัสดุและบริหารทรัพย์สิน ได้ดำเนินการจัดหาพัสดุให้เป็นไปตามระเบียบโดยมีกระบวนการดำเนินงานเป็นไปตามขั้นตอนที่กำหนดไว้ ซึ่งในการดำเนินการจัดหาพัสดุประสบปัญหาในทางปฏิบัติงาน จำแนกเป็นประเด็น ดังนี้

ปัญหาอุปสรรค

๑. จำนวนโครงการการจัดหาพัสดุมีจำนวนมาก อาจส่งผลให้เกิดความเสี่ยงที่จะเกิดข้อผิดพลาดในการปฏิบัติงานได้
๒. รายละเอียดคุณลักษณะเฉพาะของพัสดุบางรายการมีความไม่ชัดเจนและบางรายการมีความซับซ้อนอาจส่งผลให้เกิดความล่าช้าในการจัดซื้อจัดจ้าง
๓. การจัดหาพัสดุที่เป็นงานเช่าและงานจ้างต่อเนื่อง ที่มีกำหนดวันเริ่มงานในวันเริ่มต้นปีงบประมาณ (๑ มกราคม ๒๕๖๑) โดยการจัดหาพัสดุใช้วิธีเฉพาะเจาะจงและมีการดำเนินการในช่วงปลายปีงบประมาณจำนวนมากอาจเกิดความเสี่ยงที่จะดำเนินการจัดหาไม่ทันและไม่สามารถใช้บริการได้ทันในวันที่ ๑ มกราคม ๒๕๖๑

แนวทางปรับปรุงแก้ไข

๑. มีการอบรมความรู้เกี่ยวกับการจัดหาพัสดุตามพระราชบัญญัติการจัดซื้อจัดจ้างและการบริหารพัสดุภาครัฐ พ.ศ. ๒๕๖๐ แก่พนักงานและเจ้าหน้าที่ที่เกี่ยวข้องกับกระบวนการจัดหาพัสดุเพื่อเป็นการปูพื้นฐานความรู้ และเสริมสร้างความรู้ความเข้าใจในระดับเดียวกันของพนักงานและเจ้าหน้าที่ที่เกี่ยวข้องกับกระบวนการจัดหาพัสดุ อันจะส่งผลให้การจัดซื้อจัดจ้างมีประสิทธิภาพ
๒. จัดอบรมวิธีในการจัดทำขอบเขตของงานหรือรายละเอียดคุณลักษณะเฉพาะ การบริหารสัญญา และการบริหารพัสดุ แก่เจ้าหน้าที่พัสดุและผู้เกี่ยวข้องในการจัดทำขอบเขตของงานหรือรายละเอียดคุณลักษณะเฉพาะ
๓. กำหนดมาตรการหรือกรอบเวลาในการจัดหาพัสดุที่เป็นงานเช่าและงานจ้างต่อเนื่องที่มีกำหนดวันเริ่มงานในวันเริ่มต้นปีงบประมาณ ให้ชัดเจนและมีระยะเวลาที่เพียงพอสำหรับการดำเนินการจัดหาพัสดุแต่ละโครงการให้มีประสิทธิภาพ
๔. ติดตามและเน้นย้ำให้ส่วนงานดำเนินการจัดซื้อจัดจ้างให้เป็นไปตามแผนการจัดซื้อจัดจ้าง

