



**กกต.**

คณะกรรมการการกระจายเสียง กิจการโทรทัศน์  
และกิจการโทรคมนาคมแห่งชาติ

# รายงานผลการจัดซื้อจัดจ้างหรือ การจัดหาพัสดุ ประจำปี พ.ศ. ๒๕๖๓



รายงานผลการจัดซื้อจัดจ้าง หรือการจัดการพัสดุประจำปี ๒๕๖๓



## รายงานผลการจัดซื้อจัดจ้างหรือการจัดหาพัสดุ ประจำปีงบประมาณ พ.ศ. ๒๕๖๓

สำนักงาน กสทช. ได้จัดทำรายงานการวิเคราะห์ผลการจัดซื้อจัดจ้าง ประจำปีงบประมาณ พ.ศ. ๒๕๖๒ - ๒๕๖๓ เพื่อเป็นข้อมูลประกอบการประเมินคุณธรรมและความโปร่งใสในการดำเนินงานของหน่วยงานของรัฐ (Integrity and Transparency Assessment : ITA) ที่กำหนดให้ส่วนราชการมีการวิเคราะห์ผลการจัดซื้อจัดจ้างในรอบปีที่ผ่านมา และนำผลวิเคราะห์ไปปรับปรุงพัฒนากระบวนการปฏิบัติงาน โดยเฉพาะอย่างยิ่งการจัดซื้อจัดจ้างภาครัฐที่ต้องแสดงถึงความโปร่งใสตรวจสอบได้ในการดำเนินงาน เพื่อให้มีประสิทธิภาพ ประสิทธิผล เกิดความคุ้มค่า และเป็นประโยชน์ต่อภาครัฐ

### - การจำแนกตามวิธีการจัดซื้อจัดจ้างพัสดุ

ในปี พ.ศ. ๒๕๖๒ สำนักงาน กสทช. ได้ดำเนินการจัดหาพัสดุจำแนกตามวิธีการจัดซื้อจัดจ้างพัสดุ ตามตารางที่ ๑ และในปีงบประมาณ พ.ศ. ๒๕๖๓ สำนักงาน กสทช. ได้ดำเนินการจัดซื้อจัดจ้างพัสดุซึ่งจำแนกตามประเภทการจัดซื้อจัดจ้าง ตามตารางที่ ๑

ตารางที่ ๑ แสดงร้อยละของการจำแนกตามวิธีการจัดซื้อจัดจ้างพัสดุ ประจำปีงบประมาณ พ.ศ. ๒๕๖๓

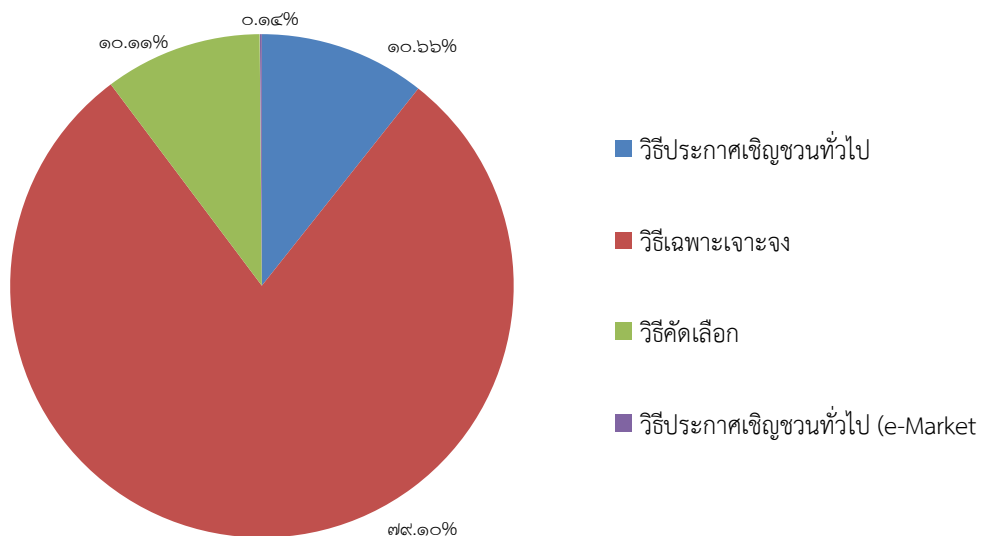
วิธีการจัดซื้อจัดจ้าง	จำนวน (โครงการ)	คิดเป็นร้อยละ
วิธีประกาศเชิญชวนทั่วไป (e-Bidding)	๘๗	๑๒.๑๓
วิธีเฉพาะเจาะจง	๖๔๒	๘๐.๒๕
วิธีคัดเลือก	๖๑	๗.๖๒
รวม	๘๐๐	๑๐๐.๐๐

หมายเหตุ (ตารางที่ ๑) : สำหรับการจัดซื้อจัดจ้าง โดยประกาศเชิญชวนทั่วไป วิธีคัดเลือก และวิธีเฉพาะเจาะจง ในบางรายการนั้น เป็นงานจ้างประจำต่อเนื่อง ที่มีความจำเป็นต้องดำเนินการหาผู้รับจ้างก่อนสิ้นปีงบประมาณและต้องเริ่มงานในวันที่ ๑ มกราคม ๒๕๖๓ ถ้าไม่สามารถดำเนินการได้ทันจะก่อให้เกิดความล่าช้า และเสียหายต่องานราชการโดยเมื่อบริษัทงบประมาณประจำปีงบประมาณ ๒๕๖๓ มีผลบังคับใช้จึงได้ลงนามสัญญาและออกใบสั่งจ้างผูกพันต่อกัน

ตารางที่ ๒ แสดงร้อยละของการจำแนกตามวิธีการจัดซื้อจัดจ้างพัสดุ ประจำปีงบประมาณ พ.ศ. ๒๕๖๓

วิธีการจัดซื้อจัดจ้าง	จำนวน (โครงการ)	คิดเป็นร้อยละ
วิธีประกาศเชิญชวนทั่วไป	๗๘	๑๐.๖๖
วิธีเฉพาะเจาะจง	๕๗๙	๗๙.๑๐
วิธีคัดเลือก	๗๔	๑๐.๑๑
วิธีประกาศเชิญชวนทั่วไป (e-Market)	๑	๐.๑๔
	<b>๗๓๒</b>	<b>๑๐๐.๐๐</b>

จากตารางที่ ๒ (ตารางแสดงร้อยละของการจำแนกตามวิธีการจัดซื้อจัดจ้างพัสดุ ประจำปีงบประมาณ พ.ศ. ๒๕๖๓) ในปีงบประมาณ พ.ศ. ๒๕๖๓ สำนักการพัสดุและบริหารทรัพย์สิน ได้ดำเนินการจัดซื้อจัดจ้างพัสดุ จำนวน ๗๓๒ รายการ เมื่อดำเนินการเปรียบเทียบการซื้อจัดจ้างที่มีการจำแนกวิธีการในปีงบประมาณ พ.ศ. ๒๕๖๒- ตามตารางที่ ๑ (ตารางแสดงร้อยละของการจำแนกตามวิธีการจัดซื้อจัดจ้างพัสดุ ประจำปีงบประมาณ พ.ศ. ๒๕๖๒) พบว่าการจัดซื้อจัดจ้างในปีงบประมาณ พ.ศ. ๒๕๖๓ มีปริมาณในการดำเนินงานจัดซื้อจัดจ้างลดลงจากปี ๒๕๖๒ จำนวน ๖๘ รายการ โดยพบว่าวิธีการจัดซื้อจัดจ้างที่มีจำนวนโครงการมากที่สุดคือวิธีเฉพาะเจาะจง จำนวน ๕๗๙ โครงการ คิดเป็นร้อยละ ๗๙.๑๐ โดยลดลงจากปีงบประมาณ ๒๕๖๓ จำนวน ๒๒ โครงการ รองลงมา คือ วิธีประกาศเชิญชวนทั่วไป จำนวน ๗๘ โครงการ คิดเป็นร้อยละ ๑๐.๖๖ ซึ่งมีการจ้างลดลงกว่าปี ๒๕๖๒ จำนวน ๑๙ รายการ วิธีคัดเลือก จำนวน ๗๔ โครงการ คิดเป็นร้อยละ ๑๐.๑๑ เพิ่มขึ้นจากปี ๒๕๖๒ จำนวน ๑๓ โครงการ และวิธีประกาศเชิญชวนทั่วไป (e-Market) จำนวน ๑ โครงการ คิดเป็นร้อยละ ๐.๑๔ ดังภาพที่



ภาพที่ ๑ ร้อยละของวิธีการจัดซื้อจัดจ้างพัสดุ ประจำปีงบประมาณ พ.ศ. ๒๕๖๓



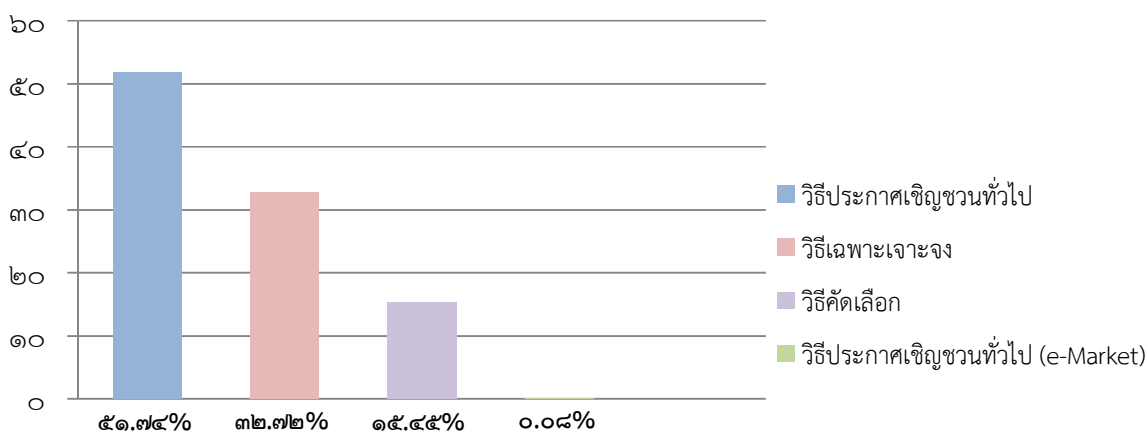
- การจำแนกงบประมาณตามวิธีการจัดซื้อจัดจ้าง

ในปี พ.ศ. ๒๕๖๓ สำนักงาน กสทช. ได้ดำเนินการจัดหาพัสดุโดยจำแนกงบประมาณตามวิธีการจัดซื้อจัดจ้างพัสดุ ตามตารางที่ ๓ และในปีงบประมาณ พ.ศ. ๒๕๖๓ สำนักงาน กสทช. ได้ดำเนินการได้ดำเนินการจัดหาพัสดุโดยจำแนกงบประมาณตามวิธีการจัดซื้อจัดจ้างพัสดุ ตามตารางที่ ๓

ตารางที่ ๓ แสดงร้อยละงบประมาณจำแนกตามวิธีการจัดซื้อจัดจ้าง ประจำปีงบประมาณ พ.ศ. ๒๕๖๓

วิธีการจัดซื้อจัดจ้าง	จำนวนโครงการ	วงเงินงบประมาณ (บาท)	คิดเป็นร้อยละ
วิธีประกาศเชิญชวนทั่วไป	๗๘	๑,๕๐๐,๕๕๗,๖๔๒.๓๘	๕๑.๗๔
วิธีเฉพาะเจาะจง	๕๗๙	๙๔๙,๐๑๙,๗๖๔.๖๔	๓๒.๗๒
วิธีคัดเลือก	๗๔	๔๔๘,๑๕๓,๔๘๒.๕๓	๑๕.๔๕
วิธีประกาศเชิญชวนทั่วไป (e-Market)	๑	๒,๔๐๗,๕๐๐.๐๐	๐.๐๘
<b>รวม</b>	<b>๗๓๒</b>	<b>๒,๙๐๐,๑๓๘,๓๘๙.๕๕</b>	<b>๑๐๐</b>

จากตารางที่ ๓ การจัดซื้อจัดจ้างพัสดุของสำนักงาน กสทช. ปี ๒๕๖๓ ใช้งบประมาณในการจัดซื้อจัดจ้างพัสดุฯ จำนวน ๒,๙๐๐.๑๓ ล้านบาท พบว่า งบประมาณที่ใช้ในการจัดซื้อจัดจ้างด้วยวิธีประกาศเชิญชวนทั่วไป มีวงเงินสูงสุด เป็นจำนวนเงิน ๑,๕๐๐.๕๕ ล้านบาท คิดเป็นร้อยละ ๕๑.๗๔ ซึ่งเป็นวิธีที่เป็นการเปิดโอกาสให้มีการแข่งขันแบบเปิดกว้างมากที่สุด รองลงมา คือ วิธีเฉพาะเจาะจง เป็นจำนวนเงิน ๙๔๙.๐๑ ล้านบาท คิดเป็นร้อยละ ๓๒.๗๒ วิธีคัดเลือก เป็นจำนวนเงิน ๔๔๘.๑๕ ล้านบาท คิดเป็นร้อยละ ๑๕.๔๕ และ วิธีประกาศเชิญชวนทั่วไป (e-Market) เป็นจำนวน ดังภาพที่ ๒.๔๐ ล้านบาท คิดเป็นร้อยละ ๐.๐๘ ดังภาพ ๒



ภาพที่ ๒ ร้อยละของงบประมาณจำแนกตามวิธีการจัดซื้อจัดจ้างพัสดุ

และเมื่อนำมาเปรียบเทียบกับปี ๒๕๖๓ พบว่า มีการดำเนินงานโดยวิธีประกาศเชิญชวนทั่วไป และเฉพาะเจาะจง และน้อยลง โดยเป็นการจ้างโดยวิธีประกาศคัดเลือกเพิ่มขึ้น สำหรับการจัดซื้อจัดจ้างโดยวิธีเฉพาะเจาะจง ในปีงบประมาณ พ.ศ. ๒๕๖๓ สำหรับการจัดซื้อจัดจ้างโดยวิธีเฉพาะเจาะจงในปีงบประมาณ ๒๕๖๓ มีการจัดหาที่เป็นงานเช่าและงานจ้างซึ่งเป็นกรณีที่มีความสำคัญจำเป็นต้องเช่าพัสดุจากผู้ให้เช่ารายเดิม หรือผู้ให้บริการรายเดิมต่อเนื่องไปอีกเป็นจำนวน ๑๑๘ โครงการ คิดเป็นเงิน ๒๓๕.๓๒ ล้านบาท

#### - การจัดหาพัสดุที่เป็นงานเช่าและงานต่อเนื่อง

การจัดหาพัสดุที่เป็นงานเช่าและงานจ้างต่อเนื่องที่กำหนดวันเริ่มงานในวันเริ่มต้นปีงบประมาณ และเป็นปัญหา/อุปสรรคในการดำเนินงานสำหรับปี ๒๕๖๒ นั้น ในปีงบประมาณ พ.ศ. ๒๕๖๓ สำนักงาน กสทช. ได้กำหนดแนวทางในการดำเนินงานสำหรับงานต่อเนื่องประจำปี ๒๕๖๓ ไว้ดังนี้

- ๑.) กำหนดให้เป็น KPI (Key Performance Indicator : KPI) ของสำนักงาน กสทช.
- ๒.) สำนักการพัสดุและบริหารทรัพย์สิน (พย.) ได้จัดให้มีการอบรมวิธีในการจัดทำขอบเขตของงาน หรือรายละเอียดคุณลักษณะเฉพาะ ให้แก่ เจ้าหน้าที่พัสดุและเจ้าหน้าที่พัสดุที่เกี่ยวข้องในการจัดทำขอบเขตของงาน
- ๓.) ให้สำนักที่มีงานประจำ (ต่อเนื่อง) เร่งดำเนินการจัดทำขอบเขตของงานให้มีความสอดคล้องกับงานที่ต้องดำเนินการ
- ๔.) ให้สำนักที่มีงานประจำ (ต่อเนื่อง) เร่งดำเนินการจัดส่งร่างขอบเขตของงานประจำ (ต่อเนื่อง) ให้คณะกรรมการทางด้าน IT พิจารณา ความซ้ำซ้อน และคณะทำงานกลั่นกรองร่างขอบเขตของงานในการจัดหาพัสดุของสำนักงาน กสทช. ตรวจสอบความถูกต้องของการจัดทำขอบเขตงาน และการใช้จ่ายงบประมาณ
- ๕.) ให้สำนักที่มีงานประจำ (ต่อเนื่อง) เร่งดำเนินการจัดส่งขอบเขตของงานที่ได้รับการอนุมัติเข้าดำเนินการตามกระบวนการทางด้านพัสดุภายในกรอบระยะเวลา ที่กำหนดไว้ตามแผนการจัดซื้อจัดจ้าง

จากการดำเนินงาน ตามข้อ ๑ - ๕ ส่งผลทำให้งานประจำ (ต่อเนื่อง) ที่ต้องดำเนินการภายในต้นปีงบประมาณ พ.ศ. ๒๕๖๓ และเป็นปัญหา/อุปสรรคในการดำเนินงานสำหรับปี ๒๕๖๒ หดไป เนื่องด้วยในปี ๒๕๖๓ งานเช่าและงานจ้างต่อเนื่องสามารถยืนยันการจ้าง และลงนามได้ทันตลอดจนสามารถเริ่มดำเนินงานภายใต้กรอบระยะเวลาตามขอบเขตของงานที่มีการกำหนดไว้

อนึ่ง สำหรับการจัดซื้อจัดจ้างประจำปีงบประมาณ พ.ศ. ๒๕๖๓ สำนักการพัสดุและบริหารทรัพย์สิน (พย.) ได้มีการจัดซื้อจัดจ้าง โดยนำระบบเข้ามาใช้งานร่วม (ระบบงานแบบเบ็ดเสร็จสำหรับการปฏิรูปการจัดซื้อจัดจ้างของสำนักงาน กสทช. : ระบบ CIPGA) โดยมีการจัดอบรมให้ความรู้แก่เจ้าหน้าที่พัสดุ และเจ้าหน้าที่ที่เกี่ยวข้อง ให้มีความชำนาญและเชี่ยวชาญในการใช้ระบบดังกล่าวเพื่อให้การดำเนินงานจัดซื้อจัดจ้างมีความโปร่งใส ลดการใช้ดุลพินิจของเจ้าหน้าที่ในระหว่างดำเนินการตามกระบวนการ และทำให้การดำเนินงานตามกระบวนการจัดซื้อจัดจ้างมีกรอบระยะเวลาที่ชัดเจนขึ้น และเพียงพอต่อการจัดหาพัสดุในแต่ละโครงการให้มีประสิทธิภาพทันต่อความต้องการและการใช้งาน

## ปัญหาอุปสรรค/ข้อจำกัดและแนวทางแก้ไข ประจำปี ๒๕๖๓

สำนักงาน กสทช. โดยสำนักงานการพัสดุและบริหารทรัพย์สิน ได้ดำเนินการจัดหาพัสดุให้เป็นไปตามระเบียบโดยมีกระบวนการดำเนินงานเป็นไปตามขั้นตอนที่กำหนดไว้ ซึ่งในการดำเนินการจัดหาพัสดุประสบปัญหาในทางปฏิบัติงาน จำแนกเป็นประเด็น ดังนี้

### ปัญหาอุปสรรค

๑. จำนวนโครงการการจัดหาพัสดุมีจำนวนมาก อาจส่งผลให้เกิดความเสี่ยงที่จะเกิดข้อผิดพลาดในการปฏิบัติงานได้

๒. รายละเอียดคุณลักษณะเฉพาะของพัสดุบางรายการมีความไม่ชัดเจนและบางรายการมีความซับซ้อนอาจส่งผลให้เกิดความล่าช้าในการจัดซื้อจัดจ้าง

๓. สำนักงาน กสทช. โดยสำนักงานการพัสดุและบริหารทรัพย์สิน (พย.) ได้มีการนำระบบงานแบบเบ็ดเสร็จสำหรับการปฏิรูปการจัดซื้อจัดจ้างของสำนักงาน กสทช. : (ระบบ CIPGA) เข้ามาใช้งานแต่ระบบยังไม่ครอบคลุมทุกกระบวนการของการจัดซื้อจัดจ้าง ดังนั้นเห็นควรให้มีการศึกษาเพิ่มเติมเพื่อให้เกิดความครอบคลุม และยกระดับให้เป็นอิเล็กทรอนิกส์ทั้งหมด เพื่อให้เกิดความครอบคลุม โปร่งใส และตรวจสอบได้

### แนวทางปรับปรุงแก้ไข

๑. มีการอบรมความรู้เกี่ยวกับการจัดหาพัสดุตามพระราชบัญญัติการจัดซื้อจัดจ้างและการบริหารพัสดุภาครัฐ พ.ศ. ๒๕๖๐ แก่พนักงานและเจ้าหน้าที่ที่เกี่ยวข้องกับกระบวนการจัดหาพัสดุเพื่อเป็นการปูพื้นฐานความรู้ และเสริมสร้างความรู้ความเข้าใจในระดับเดียวกันของพนักงานและเจ้าหน้าที่ที่เกี่ยวข้องกับกระบวนการจัดหาพัสดุ อันจะส่งผลให้การจัดซื้อจัดจ้างมีประสิทธิภาพ

๒. จัดอบรมวิธีในการจัดทำขอบเขตของงานหรือรายละเอียดคุณลักษณะเฉพาะ การบริหารสัญญา และการบริหารพัสดุแก่เจ้าหน้าที่พัสดุและผู้เกี่ยวข้องในการจัดทำขอบเขตของงานหรือรายละเอียดคุณลักษณะเฉพาะ

๓. ปรับปรุงระบบงานแบบเบ็ดเสร็จสำหรับการปฏิรูปการจัดซื้อจัดจ้างของสำนักงาน กสทช. : (ระบบ CIPGA) และทบทวนกระบวนการในการใช้งานให้มีความครอบคลุม ครบถ้วนและสมบูรณ์

๔. ติดตามและเน้นย้ำให้ส่วนงานดำเนินการจัดซื้อจัดจ้างให้เป็นไปตามแผนการจัดซื้อจัดจ้าง